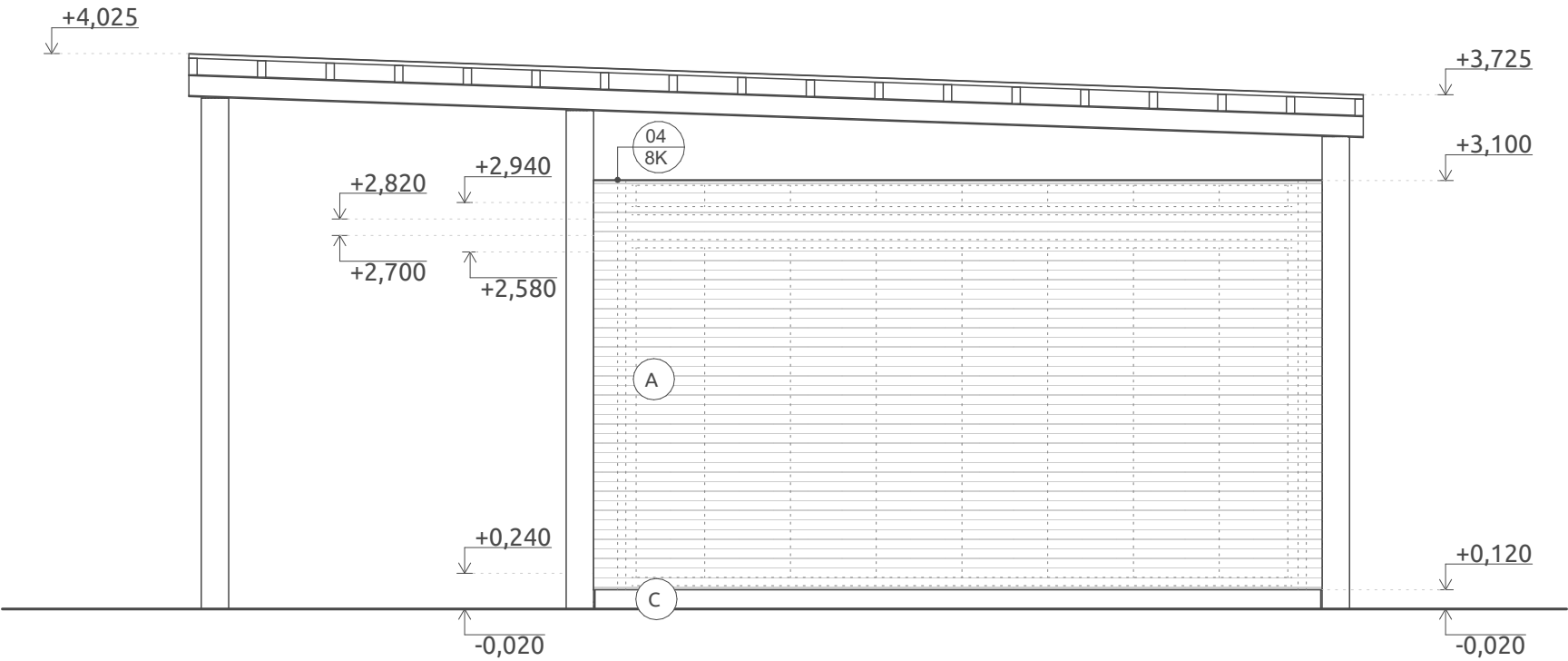
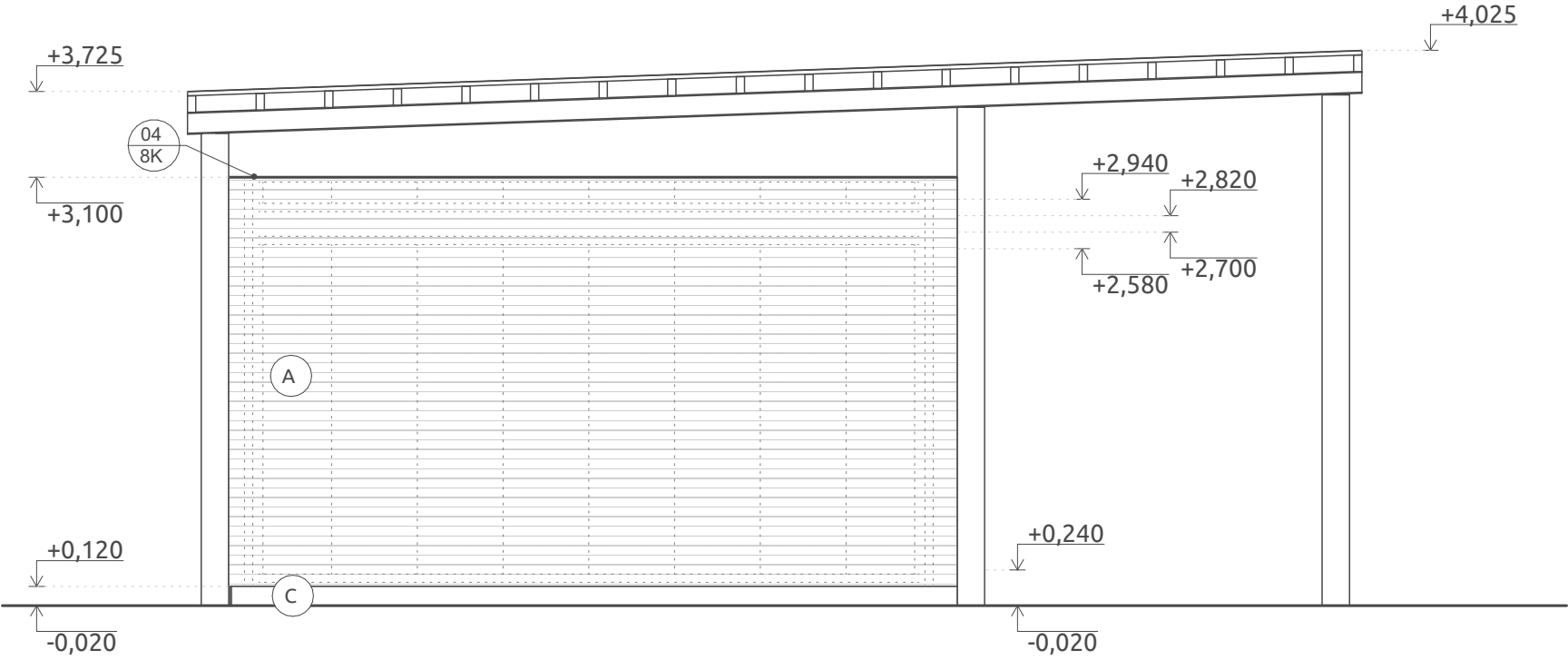


POHLED JIŽNÍ

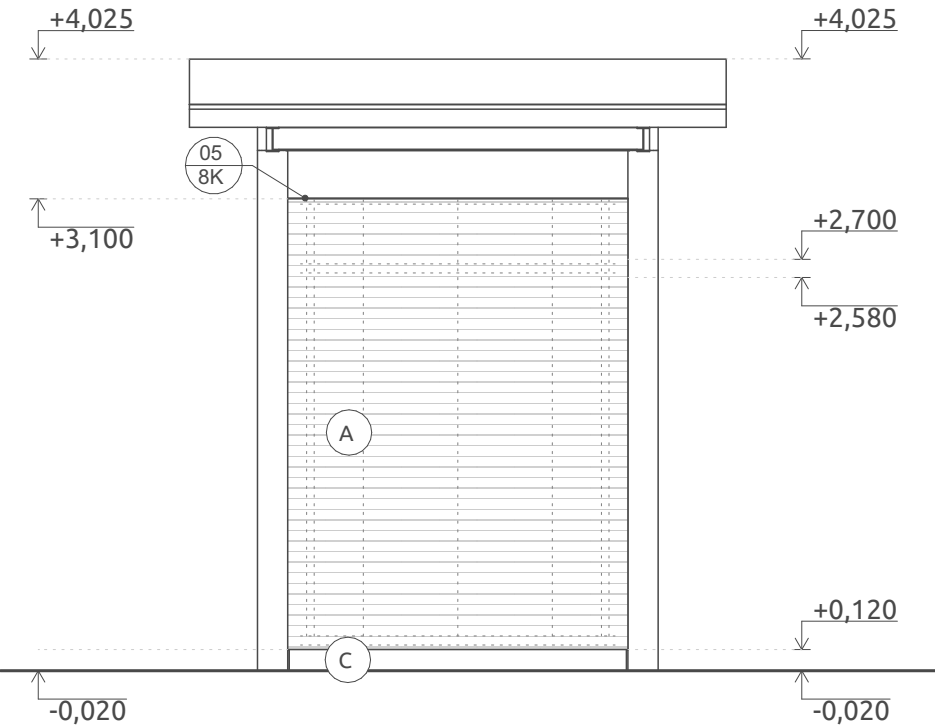


POHLED SEVERNÍ

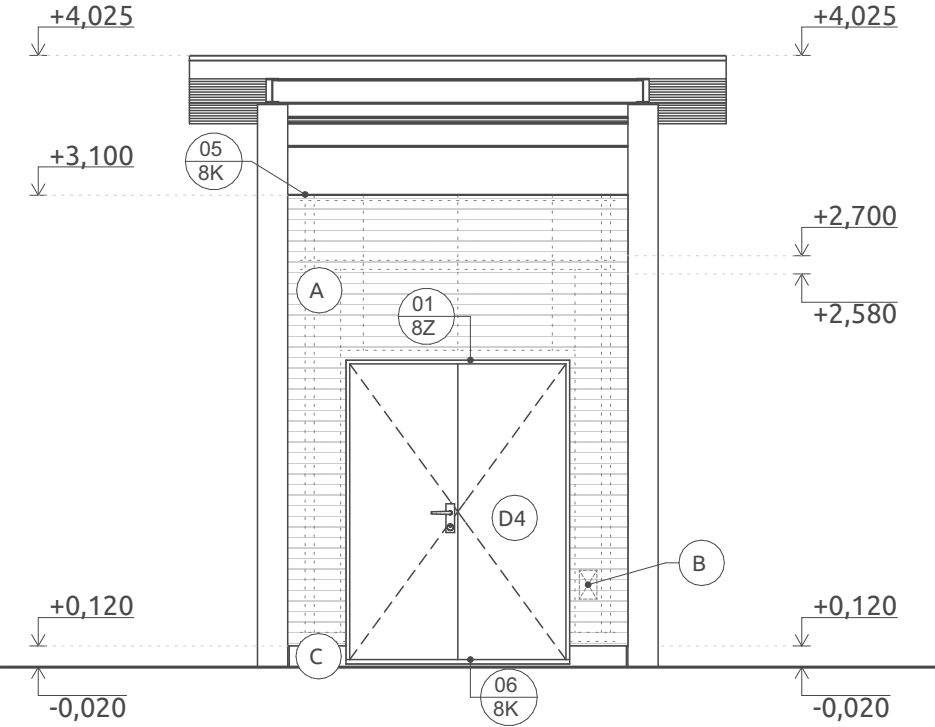


- A** Obklad ze smrkových prken, povrchová úprava silnovrstvá červená lazura (barva bude stejná jako na stávajícím objektu), barva bude vzorkovaná a odsouhlasená
- B** Revizní dvířka dešťové kanalizace - budou provedeny pomocí otevíravého rámu vloženého do vzduchové mezery a jejich povrchová úprava bude přímo navazovat na materiál **A**
- C** Exterierový sokl - nadbetonávka bude izolována hydroizolačním pásem a telepnou izolací, na kterou se následně nanese tmel s tkaninou a cementová vrstva (povrch bude stejný jako na stávajícím objektu), bude třeba dbát na správný technologický postup

POHLED ZÁPADNÍ



POHLED VÝCHODNÍ



- D1** Dveře - povrchová úprava - nátěrový systém, 2x základový reaktivní nátěr, vrchní nástrík RAL 9006 (barva bude stejná jako na stávajícím objektu), barva bude vzorkovaná a odsouhlasená

PROJEKT	
Koncepční dořešení lokality Loděnice v parku B. Němcové	
ADRESA	
k.ú. Karviná-město, p.č. 4004/4, 3981/8, 3981/39, 3981/40, 3981/41, 3981/42, 3981/43, 3981/44, 3981/45, 3981/46, 3981/47, 3981/48	
STAVEBNÍK	
Statutární město Karviná	
NÁVRH	
autor studie "Koncepční řešení lokality Loděnice v parku B. Němcové": Architektonická kancelář Ing. arch. Radko Květ autor SO 03 - zastřešní: POLYCHROME - architektonická platforma s.r.o	
STUPEŇ PROJEKTU	
dokumentace pro provádění stavby	
<div><div></div><div></div><div></div><div></div></div> <div>POLYCHROME</div>	
ČÁST PROJEKTU	
Výkresová část	
ZODPOVĚDNÝ PROJEKTANT	
Ing. arch. Roman Osika	
POZNÁMKA	
VYPRACOVAL	
POLYCHROME - architektonická platforma s.r.o. Tomáš Čech, Ing. arch. Roman Osika, Ing. arch. Adéla Burianová, Ing. arch Jiří Veverka	
VÝKRES	
Charakteristické pohledy	
ČÍSLO VÝKRESU	
SO 08 - D.1.1.3.6	
DATUM	PARÉ Č.
12/2025	
FORMÁT	
470/297	
MĚŘÍTKO	
1:50	